



قسم الفيزياء



TANTA UNIVERSITY
FACULTY OF SCIENCE
DEPARTMENT OF PHYSICS

EXAMINATION of FRESHMEN (LEVEL ONE) STUDENTS of GEOLOGICAL SCIENCES

COURSE TITLE:	ثقافة الجودة	COURSE CODE:UN1210		
DATE:	٢١/5/2016	TERM: SECOND TERM	TOTAL ASSESSMENT MARKS : 50	TIME ALLOWED: 2HOURS

أجب على الاسئلة الآتية

السؤال الأول: اذكر مفهوم كل من المصطلحات الآتية (٢٠ درجة، ٥ درجة لكل جزء)

١. التحليل البيئي للمؤسسة (SWOT Analysis)

٢. المعايير الأكاديمية القومية القياسية المرجعية (NASRS)

٣. الرؤية والرسالة (Vision & Mission)

٤. الإعتدال (Accreditation)

السؤال الثاني (٣٠ درجة، ١٠ درجة لكل جزء)

١. ما فائدة التخرج من كلية معتمدة؟

٢. وضح محوري التقييم والإعتدال مع ذكر المعايير الخاصة بكل منهما؟

٣. ما هو دور الطالب في منظومة الجودة والإعتدال؟

مع أطيب الأمنيات بالتوفيق

المتحنون
أ.د. محمد عاطف نوير
أ.د. طارق عبد المنعم فايد
أ.د. هدى كمال السيد
أ.د. عبير عبد الحميد علم الدين



TANTA UNIVERSITY
FACULTY OF SCIENCE
DEPARTMENT OF PHYSICS

EXAMINATION of FRESHMEN (LEVEL ONE) STUDENTS of GEOLOGICAL SCIENCES

COURSE TITLE:	ثقافة الجودة	COURSE CODE:UN1210		
DATE:	٢١/5/2016	TERM: SECOND TERM	TOTAL ASSESSMENT MARKS : 50	TIME ALLOWED: 2HOURS

أجب على الاسئلة الآتية

السؤال الأول: اذكر مفهوم كل من المصطلحات الآتية (٢٠ درجة، ٥ درجة لكل جزء)

١. التحليل البيئي للمؤسسة (SWOT Analysis)

٢. المعايير الأكاديمية القومية القياسية المرجعية (NASRS)

٣. الرؤية والرسالة (Vision & Mission)

٤. الإعتاماد (Accreditation)

السؤال الثاني (٣٠ درجة، ١٠ درجة لكل جزء)

١. ما فائدة التخرج من كلية معتمدة؟

٢. وضح محوري التقييم والإعتاماد مع ذكر المعايير الخاصة بكل منهما؟

٣. ما هو دور الطالب في منظومة الجودة والإعتاماد؟

مع أطيب الأمنيات بالتوفيق

المتحنون
أ.د. محمد عاطف نوير
أ.د. طارق عبد المنعم فايد
أ.د. هدى كمال السيد
أ.د. عبير عبد الحميد علم الدين

EXAMINATION FOR FRESHMEN (FIRST YEAR) STUDENTS OF **BIOLOGY**

COURSE TITLE: GENERAL PHYSICS 2 COURSE CODE:PH 1224

DATE: 12 /6 /2016 TERM: SECOND TOTAL ASSESSMENT MARKS: 100 TIME ALLOWED: 2 HOURS

First Question: (25Marks)

A-Classify substances for ability to conduct electric charge. (10 marks)

B-States Gauss`s law and deduce the law of electric flux. (10 marks)

C-Draw the electric lines for an electric dipole. (5 marks)

Second question: (25Marks)

A-Explain the properties of electric force. (10 marks)

B-Find the equivalent capacitance of two capacitors connected in parallel. (10 marks)

C-Calculate the electric field at the surface of carbon nucleus (Z=6).

The radius of nucleus 4×10^{-15} m. ($K=9 \times 10^9 \text{ Nm}^2/\text{C}^2$, $e=1.6 \times 10^{-19} \text{ C}$). (5 marks)

Third question :(25Marks)

A-Explain and draw the types of reflection. (10 marks).

B-A laser source generates light has a wavelength 780nm in air. Find the speed Of light once enters the plastic ($n=1.55$) and calculate the wavelength of light in the plastic. ($c=3 \times 10^8 \text{ m/s}$). (10marks).

C-Draw the phenomenon of retroreflection. (5marks)

Fourth question :(25Marks).

A-Draw two cases for thin lenses where the images are virtual and describe the image of two cases. (10 marks)

B-An-shoplifting mirror shows an image of woman who is located at 3 m from the mirror. The focal length of the mirror is 0.25 m .Draw principal ray diagram. Find the position and magnification of image. (10 marks).

C-Draw and Give reason: The image formed by a flat refracting surface for fish under water appears closer to the flat refracting surface than they really. (5 marks)

Best Wishes---

EXAMINER: PROF. DR. NEIMA. Z. DARWISH

	TANTA UNIVERSITY FACULTY OF SCIENCE DEPARTMENT OF PHYSICS		
	EXAMINATION FOR FRESHMEN (FIRST YEAR) STUDENTS OF PHYSICS AND MATH		
COURSE TITLE:	امتحان ضوء وكهرباء ومغناطيسية لطلبة المستوى الاول شعبة العلوم الطبيعية		COURSE CODE:PH1222
DATE:	12/6/2016	TERM: SECOND	TOTAL ASSESSMENT MARKS: 150
			TIME ALLOWED 2 HOURS

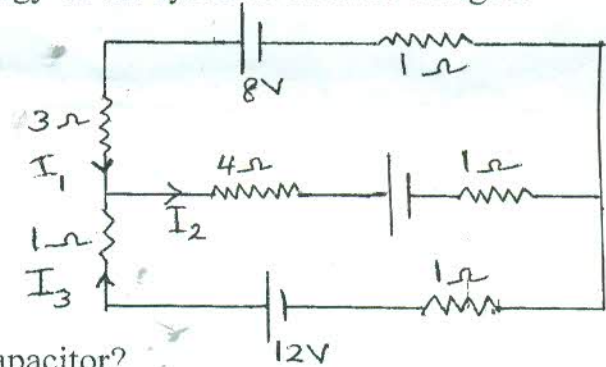
Answer the Following Questions:

First Question:

- An insulating sphere of radius a , has a uniform charge density ρ and a positive charge Q . Calculate the electric field E at a point outside the sphere and at a point inside it.
- Find the electric field of a dipole.
- Two charges of $2\mu\text{C}$ and $-5\mu\text{C}$ are located at the positions $(0,0)\text{m}$ and $(0,6)\text{m}$ respectively.
 - Find the total potential due to their charges at the point P located at $(8,0)\text{m}$.
 - How much work is required to bring $7\mu\text{C}$ charge from ∞ to point P ?
 - What is the electric potential energy of the systems of three charges?

Second Question:

- Find the currents I_1, I_2, I_3 in the fig.



- Find the capacitance of parallel plate capacitor?

Third Question:

(each point 20 mark)

- 1- Define the surface focal length and derive a mathematical relation for the surface focal lengths for combination of two thin lenses of power F_1 and F_2 separated by distance d
- A system of two lenses of power $+2, +4$ dioptres separated by a distance of 10 cm were placed in air. Find the equivalent power of them and the position of the principal planes.
- For a reflection of a spherical wave at a spherical surface prove that the final vergence equal to original vergence plus the power of the reflected surface.

Fourth Question:

1. Prove that the lateral magnification for an object is equal to the ratio between the initial vergence and the final vergence? **(10 marks)**
2. What are the properties of light? **(5 marks)**

EXAMINERS	PROF.DR. FAROK ELMEKAWY	DR. G.A.GABALLAH



كلية العلوم - جامعة طنطا

المستوى : الأول	المادة : - لغة عربية	امتحان الفصل الدراسي الثاني
الزمن : - ساعتان	كود المقرر : - un1202	تاريخ الامتحان : - ١٤ / ٦ / ٢٠١٦ م
	الشعبة : - علوم طبيعية	الدرجة الكلية : - (١٠٠ درجة)

أحب عما يأتي :-

السؤال الأول :-

﴿ ٢٥ درجة ﴾

بلغ ابن المقفع منزلة رفيعة في منازل البلاغة العربية حتى عدّه معاصروه على رأس العشرة البلغاء لعصره ..
أ - ما الذي أهله لهذه المكانة العالية ؟

ب - حفظ لنا التاريخ بعض آثار ابن المقفع .. عرف تعريفا موجزا لكل منها ، ومثل لما تقول بإحدى نماذج الأدبية

السؤال الثاني :-

﴿ ٢٥ درجة ﴾

من مسرحية مجنون ليلى :-

التفت ابن عوف إلى المهدي وقال :-

أيا العامرية قلب المتناة يقول وينطق عن تباله
فأصغ له وترفق به ولا يسع ظلمك في قتله

أ - لم آثر ابن عوف أسلوب النداء ؟ وما السرفي اختياره لفظ الأبوة ؟

ب - ما علاقة البيت الثاني بالأول ؟ وبم يوحى لفظ " قتله " ؟

ج - يفضح البيتان عن رغبة ابن عوف في تحقيق مسعاه .. وضح ذلك .

السؤال الثالث :-

﴿ ٢٥ درجة ﴾

أ - من فنون اللغة العربية المقال حيث عرفه النقاد العرب والغرب بشكل يحدد عناصره ، ويوضح أفكاره ، وتكشف عن سماته ؛
اذكر ذلك مستخلصا تعريف المقال من التعاريف السابقة .

ب - يقوم المقال الفني على عناصر تكون إطاره وهيكله العام .. ما هي ؟ موضعا الخطّة التي يتألف منها المقال .

ج - اكتب ما تعرفه عما يأتي مستشهدا لما تقول :-

- المقال الذاتي - المقال الوصفي - المقال الانطباعي - المقال النقدي - المقال الفلسفي - المقال الصحفي .

﴿ ٢٥ درجة ﴾

السؤال الرابع :-

اضبط الكلمات الآتية ضبطا صحيحا :-

الملاعة - الملتخوليا - المهرجان - المنجد - النحاس - المنخل - النعناع - النغمّة - الأضحيت - الثغرة - المنبر - المناخ - الشباك -
المعدن - النسناس .



TANTA UNIVERSITY
FACULTY OF SCIENCE
DEPARTMENT OF MATHEMATICS

Final Term Exam for the Second Semester 2015-2016 first year

Course Title: Algebra

علوم طبيعيــــــــــــــــــــه

Course Code: MA1206

1969

Date: 16/6/1/2016

Total Mark: 150 Marks

Time Allowed: 2 Hours

أجب عن الأسئلة الآتية:

السؤال الأول: (٣٥ درجة)

(١) أوجد القاسم المشترك d الأكبر للعددين $a = 252$, $b = 356$ ثم أكتبه في الصورة $d = sa + tb$

(١٠ درجات)

(٢) عرف علاقة قاسم لـ على مجموعة القواسم الموجبه للعدد 18 و منها اجب على مايلي:

(١٠ درجات)

(٥ درجات)

(١٠ درجات)

i- ادرس خصائص هذه العلاقة.

ii- مثل هذه العلاقة باستخدام مصفوفه مناسبه.

iii- استخدم الرسم لتمثيلها بطريقتين مختلفتين.

السؤال الثاني: (٤٠ درجة)

اثبت صحة أو عدم صحة كلا مما يلي مع توضيح السبب:

(١) يوجد تناظراً احادياً بين علاقات التكافؤ المعرفه على مجموعه ما A و مجموعه كل التجزئيات الممكنه على هذه المجموعه.

(١٠ درجات)

(٢) في خوارزمية القسمة $m = qn + r$ يكون العددين q, r غير وحيدين.

(١٠ درجات)

(٣) عملية تحصيل الرواسم من مجموع S لنفسها هي عملية غير دامجه و ابدالیه ذات محايد و معكوس.

(١٠ درجات)

(٤) اذا كان لأى ثلاث أعداد صحيحه n و m و q : m/n و m/q فإن $m/un + vq$ و ذلك لكل

(٥ درجات)

$u, v \in Z$

(٥) فى أى نظام جبرى $\langle G, * \rangle$ إذا وجد محايد فإنه يكون وحيد.

(٥ درجات)

السؤال الثالث: (٤٠ درجة)

(١) قارن بين كل مما يلي مع ذكر أمثله مناسبه:

(١٠ درجات)

i- علاقة الترتيب الكلى و علاقة الترتيب الجزئى .

(١٠ درجات)

ii- النظامين الجبريين $\langle P(A), \cap \rangle$ و $\langle P(A), \cup \rangle$.

من فضلك أنظر الى الصفحه الثانيه (فى الخلف) ←



TANTA UNIVERSITY
FACULTY OF SCIENCE
DEPARTMENT OF MATHEMATICS

Final Term Exam for the Second Semester 2015-2016 first year

Course Title: Algebra

علوم طبيه

Course Code: MA1206

1969

Date: 16/6/1/2016

Total Mark: 150 Marks

Time Allowed: 2 Hours

(٢) هل يمكننا الحصول على التقرير $u \wedge w$ كنتيجة للمعطيات التاليه: $r \vee s$ ، $p \rightarrow q$ ، $\neg s \rightarrow \neg t$ ، $\neg q \vee s$ ، $\neg r \rightarrow u$ ، $w \vee t$ ، $\neg p \wedge r$. وضح إجابتك بكتابة البرهان. (١٠ درجات)

(٣) وضح ما إذا كانت الحجه التاليه متحقق أم غير متحقق .

$$p \rightarrow q$$

$$\neg q$$

$$\neg r$$

$$\therefore \neg(p \vee r)$$

(١٠ درجات)

السؤال الرابع: (٣٥ درجة)

(١) أذكر النظرية الأساسية للحساب ثم طبقها على العددين التاليين: 254800 و 119. (١٠ درجات)

(٢) برهن بطريقتين مختلفتين أن: حاصل ضرب أى عددين صحيحين فرديين يكون عدد فردى. (١٠ درجات)

(٣) ادرس خواص العلاقة aRb على مجموعة الأعداد الصحيحة اذا كان $aRb \Leftrightarrow 6/b - a$ و بين ما اذا كانت تنتج تجزئاً على مجموعة الأعداد الصحيحة أم لا. (١٥ درجة)

مع أطيب الأمنيات بالتوفيق و النجاح

Examiners:

أ.د/ عبد المحسن بدوى

د/ إيمان غريب رزق



كلية العلوم - جامعة طنطا

المستوى : الأول
الزمن : - ساعتان

المادة : - لغة عربية
كود المقرر : - un1202
الشعبة : - علوم طبيعية

امتحان الفصل الدراسي الثاني
تاريخ الامتحان : - ١٤ / ٦ / ٢٠١٦ م
الدرجة الكلية : - (١٠٠ درجة)

أجب عما يأتي :-

السؤال الأول :-

﴿ ٢٥ درجة ﴾

بلغ ابن المقفع منزلة رفيعة في منازل البلاغة العربية حتى عدّه معاصروه على رأس العشرة البلقاء لعصره ..
أ - ما الذي أهله لهذه المكانة العالية ؟
ب - حفظ لنا التاريخ بعض آثار ابن المقفع .. عرف تعريفا موجزا لكل منها ، ومثل لما تقول بإحدى نماذجه الأدبية

السؤال الثاني :-

﴿ ٢٥ درجة ﴾

من مسرحية مجنون ليلى :-
التفت ابن عوف إلى المهدي وقال :-

أبا العامرية قلب الفتاة يقول وينطق عن نبله
فأصغ له وترفق به ولا يسع ظلمك في قتله

أ - لم أتر ابن عوف أسلوب النداء ؟ وما السر في اختياره لفظ الأبوة ؟
ب - ما علاقة البيت الثاني بالأول ؟ وبم يوحي لفظ " قتله " ؟
ج - يضح البيتان عن رغبة ابن عوف في تحقيق مسعاه .. وضح ذلك .

السؤال الثالث :-

﴿ ٢٥ درجة ﴾

أ - من فنون اللغة العربية المقال حيث عرفه النقاد العرب والغرب بشكل يحدد عناصره ، ويوضح أفكاره ، وتكشف عن سماته ؛
اذكر ذلك مستخلصا تعريف المقال من التعاريف السابقة .

ب - يقوم المقال الفني على عناصر تكون إطاره وهيكله العام .. ما هي ؟ موضعا الخطّة التي يتألف منها المقال .
ج - اكتب ما تعرفه عما يأتي مستشهدا لما تقول :-

- المقال الذاتي - المقال الوصفي - المقال الانطباعي - المقال النقدي - المقال الفلسفي - المقال الصحفي .

السؤال الرابع :-

﴿ ٢٥ درجة ﴾

اضبط الكلمات الآتية ضبطا صحيحا :-

الملاعة - الملتخوليا - المهرجان - المنجد - النحاس - المنخل - النعناع - النعمت - الأضحيت - الثفرة - المنبر - المناخ - الشباك - المعدن - التنسناس .